

# CKL Kostenrechnung Factsheet





### Auf einen Blick

CKL Kostenrechnung ist ein Modul, mit dem das ERP-System Microsoft Dynamics 365 Business Central bzw. Microsoft Dynamics 365 Navision um Funktionen der Kosten- und Leistungsrechnung erweitert werden kann.



### Aus Unternehmenssicht

CKL Kostenrechnung erweitert den Standard von Microsoft Dynamics 365 Business Central um einen dedizierten eigenen Kostenrechnungskreis.

Dem Controlling und seinen immer komplexer werdenden Anforderungen werden mit diesem Modul wichtige Grundlagen, Werkzeuge und Funktionen ermöglicht:

- zusätzliche Dimensionen wie z.B. Profit Center, Standorte, Produktgruppen
- weitere Abrechnungssysteme wie Teilkostenrechnung, Flexible Plankostenrechnung
- Besondere Umlageverfahren wie Stufenleiter, Bezug nach Betrag (Ist/Plan)
- Berechnung von Leistungsgrößen wie km, Stunden, Anzahl Mitarbeiter, Maschinenstunden
- Zuschlagsfaktoren für Material-, Fertigungs-, Verwaltungs- und Vertriebsgemeinkosten

## Überblick



**Produktart** | Erweiterung für Microsoft Dynamics 365 Business Central



**Empfohlener Einsatz** | Handels-, Dienstleistungs- und Produktionsunternehmen



**Sprachen** | Englisch, Deutsch



**Lizensierung** | Kauf- oder Mietlizenz



**Nutzung** | Vollintegriertes Modul



**Betrieb** | Lokal, Cloud, Hybrid



**Zeitaufwand Einrichtung** | ca. 1-4 Wochen



**Individuelle Anpassungen** | Möglich

## Technische Voraussetzungen

**Hinweis** | Um aktuelle Informationen zu Soft- und Hardwareumgebung zu gewährleisten, behandeln wir dieses Thema an dieser Stelle nur oberflächlich. Für detaillierte Informationen nehmen Sie bitte den Kontakt zu uns auf.



**Softwareumgebung** | Die Erweiterung CKL Kostenrechnung wird in Microsoft Dynamics 365 Business Central (ehemals Navision) vollintegriert. Microsoft Dynamics 365 Business Central ist dementsprechend eine Voraussetzung.



**Hardwareumgebung** | Es gibt keine besonderen Anforderungen an die Hardwareumgebung.

## Produktbeschreibung



## Kostenstellenrechnung

Die Funktionen der Kostenstellenrechnung beinhalten Basisfunktionen sowie Funktionen zum Umlageverfahren.

## Basisfunktionen der Kostenstellenrechnung

### Kostenartenplan

- Kostenkontenschema
- Dimensionen
- Übernahme
- Bezugsgrößenverwaltung

### Umlageverfahren

- Umlagen
- Plankosten
- Analyseansichten

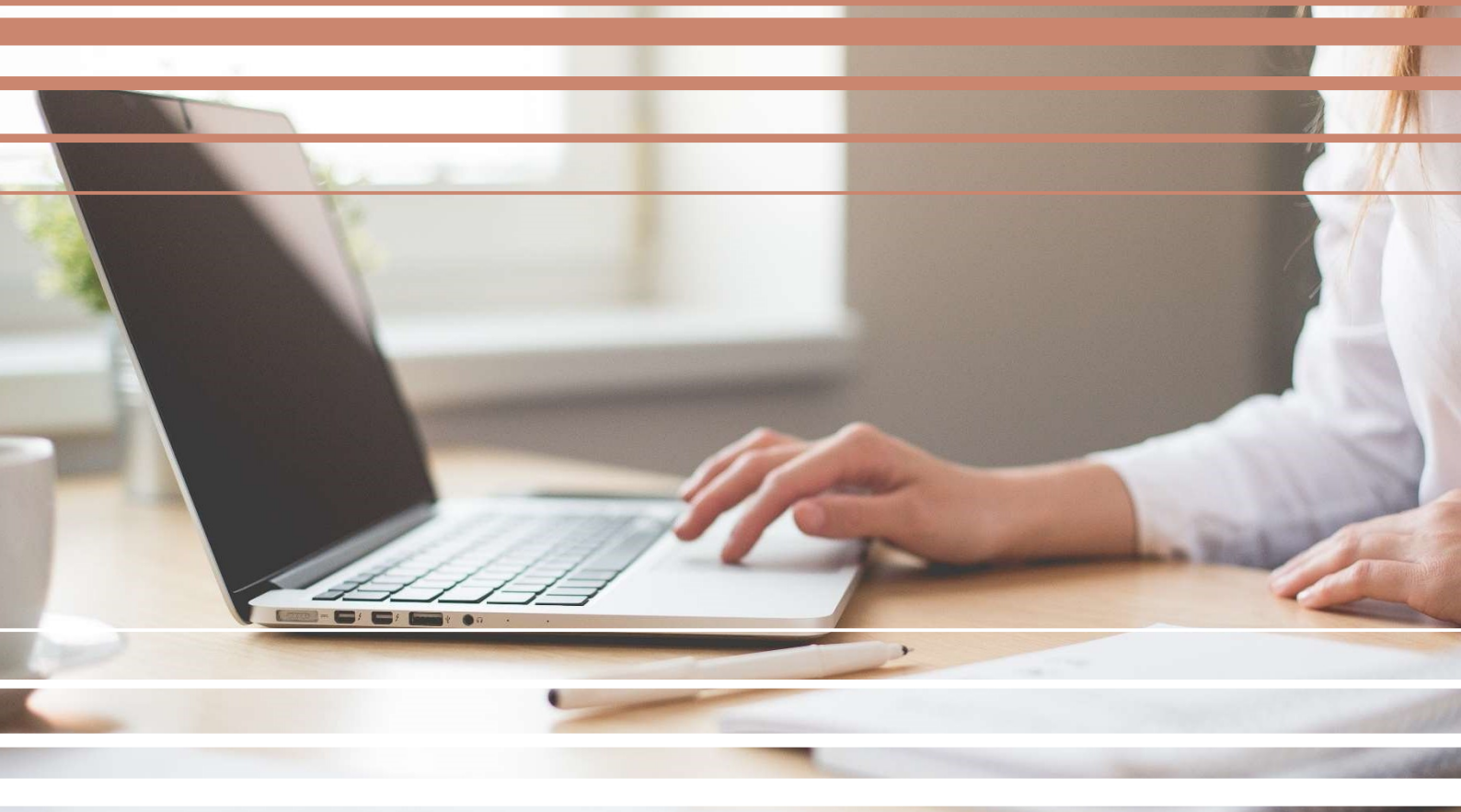


## Kostenträgerrechnung

Die Funktionen der Kostenträgerrechnung beinhalten Elemente der Kostenträgerverrechnung und -kalkulation.

## Kostenträgerverrechnung und -kalkulation

- Übernahme
- Zuschlagskalkulation
- Verrechnung von Leistungen
- Planungsmodul
- Analyseansichten



## Weitere Informationen

Diese Version des Factsheets ist eine Kurzversion mit den wichtigsten Inhalten.

Sie möchten gerne mehr Informationen zu unserer Lösung?

Für eine persönliche oder digitale Produktvorstellung wenden Sie sich bitte an:

 [sales@js-consult.eu](mailto:sales@js-consult.eu)

Für die Zusendung unserer Vollversion via E-Mail wenden Sie sich bitte an:

 [marketing@js-consult.eu](mailto:marketing@js-consult.eu)